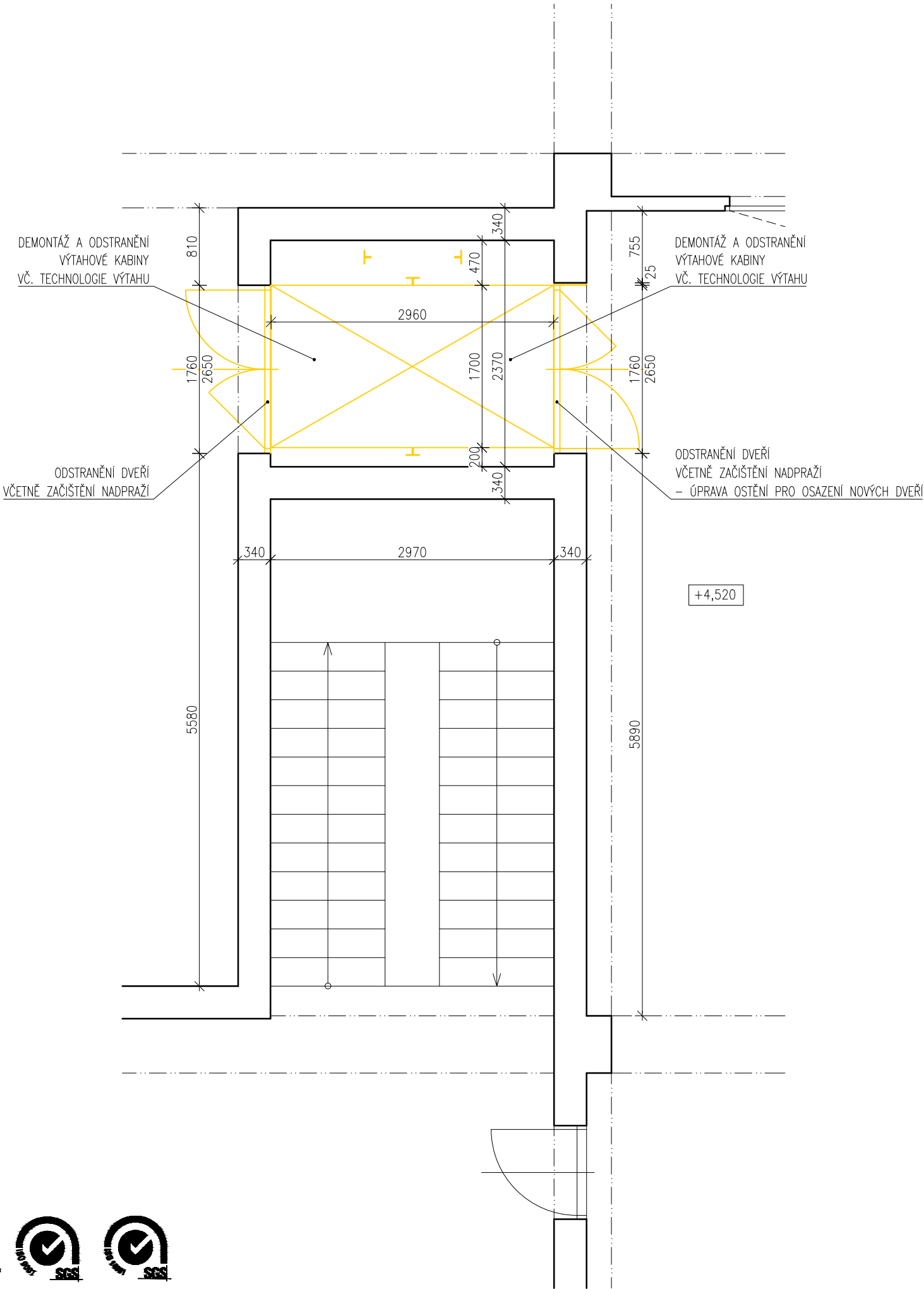


VÝTAH "A" - BOURACÍ PRÁCE - 2.NP

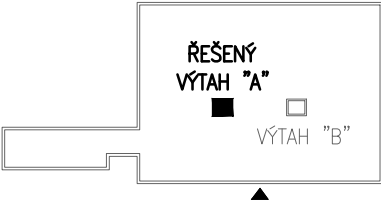
M 1:50



LEGENDA KONSTRUKCÍ:

- STÁVAJÍCÍ ZDIVO
- ODSTRANĚNÉ ZDIVO A KONSTRUKCE

UMÍSTĚNÍ VÝTAHU V RÁMCI OBJEKTU (SCHÉMA):



POZNÁMKA:

- PROSTUPY POŽÁRNĚ DĚLICIMI KONSTRUKCEMI BUDOU ŘÁDNĚ UTĚSNĚNY POŽÁRNÍMI UCPÁVKAMI
- NARUŠENÉ ČÁSTI OMÍTEK A NÁŠLAPNÝCH VRSTEV PODLAH BUDOU OPRÁVENY, OMÍTKY OPATŘENY NOVOU ŠTUKOVOU VRSTVOU A VÝMALBOU V BARVĚ MÍSTNOSTI

±0,000 = ÚROVEŇ PODLAHY 1.NP PŘI VSTUPU DO VÝTAHOVÉ KABINY

<div>arplan</div>	NÁZEV AKCE:		AUTORIZACE:		
	OPRAVA NÁKLADNÍHO VÝTAHU "A" V OBJEKTU EXPEDIČNÍHO SKLADU SKUTEČ VÍTĚZSLAVA NOVÁKA Č.P. 611, 539 73 SKUTEČ				
	INVESTOR:		ČÍSLO PARÉ:		
	ČESKÁ REPUBLIKA, VĚZEŇSKÁ SLUŽBA ČESKÉ REPUBLIKY SOUDNÍ Č.P. 1672/1A, 140 67 PRAHA 4 IČ: 00212423				
GENERÁLNÍ PROJEKTANT:	ARPLAN S.R.O. PROJEKČNÍ, ARCHITEKTONICKÁ A KONSULTAČNÍ KANCELÁŘ JEČNÁ 505/2, 120 00 PRAHA 2 - NOVÉ MĚSTO email: arplan@arplan.cz tel: +420 774 277 650 www.arplan.cz	ZODP. PROJEKTANT:	ING. L. SEMERÁD		
		KOORDINÁTOR PROJEKTU:	ING. L. SEMERÁD		
		KONTROLOVAL:	ING. L. SEMERÁD		
		STUPEŇ PD:	DSP / DPS		
SUBDODAVATEL:		ZAKÁZKOVÉ ČÍSLO:	2453A		
		DATUM:	DUBEN 2016		
		FORMÁT:	2x A4		
STAVEBNÍ OBJEKT:		NÁZEV SOUBORU:	2453A-DZS-VVI-01_VytahySkutec-VytahA.dwg		
		REVIZE:	DATUM	VYPRACOVAL	KONTROLOVAL
ČÁST:		01	27.04.2016	MICHAL NEUMANN	ING. MARTIN IVAN
		02			
NÁZEV PŘÍLOHY:		03			
VÝTAH "A" - BOURACÍ PRÁCE - 2.NP		MĚŘITKO:	OZNAČENÍ PŘÍLOHY:		
		1:50	D.07		



Firma je certifikována dle ISO 9001 a ISO 14001 SGS Société Générale de Surveillance SA System & Services Certification Switzerland – Cert. CH10/0368, CH10/0369.

Naše společnost je zapojena do projektu "Zelená firma", čímž výrazně rozšiřujeme svoje aktivity v oblasti ochrany životního prostředí.

Autorská práva jsou chráněna zákonem č. 121/2000 Sb., o právu autorském, o právech souvisejících s právem autorským a o změně některých zákonů (autorský zákon). Dokumentace či její část může být kopírována nebo jiným způsobem rozšiřována pouze na základě předchozího písemného souhlasu zpracovatele projektové dokumentace. Tato autorství dle tzv. výzei pouze a jen k účelům daným smlouvou s autorem, jakoukoli změnou pro jiný účel je trestné dle zákona. Zpracovatel projektu si vyhrazuje právo na změny, pokud nové poznatky zjištěné po vypracování této dokumentace umožní zlepšit funkce vyprojektovaných prvků a zařízení. Nové zjištěné poznatky je nutné zpracovatelské projektové dokumentace sdělit v dostatečném předstihu před samotným prováděním stavebních prací či výrobky navržených prvků.